



Ren kraft. Hög prestanda.

Våra kunders behov och önskemål står i centrum för varje Yamaha-produkt vi skapar. Den nya Drive² AC är ett perfekt exempel på hur vårt innovativa tänkande gör att vi kan skapa fordon som bidrar till våra kunders vardag på ett positivt sätt.

Drive² AC AGM är inte bara en av de mest framgångsrika och populära golfbilarna just nu, med klassledande säten och lyx, den är också oerhört allsidig, så att den kan användas som ett specialistfordon som används till många olika uppgifter, både inom- och utomhus.

Den enastående Drive² AC AGM är inte bara bekväm, kraftfull, utsläppsfri och nästan helt tyst vid körning, den är också enkel att underhålla, effektiv och hållbar. Lyssna inte bara på oss – prova själv.



- Klassledande 3,3 kW växelströmsmotor
- Långvarig AGM-batterikraft för riktigt hög prestanda på kuperade banor
- Återvinningsbara Trojan T-875 AGM-batterier
- Slimmad chassidesign och snygga färger
- Rymlig instrumentbräda i samma stil som i bilar och extra förvaringsutrymme
- Modulärt chassi med klassledande säten och utrymme
- Nästan ljudlös drift utan utsläpp
- Topmodern regenerativ bromsning
- Lätt och stark chassidesign
- Helt individuell fjädring framtill

Ren kraft. Hög prestanda.

Vår premiumgolfbil Drive² AC är varje golfares dröm. Den nya kraftfulla 3,3 kW-motorn och de högpresterande återvinningsbara batterierna från Trojan AGM gör det lätt att ta sig runt på långa, kuperade golfbanor, och i kombination med den enastående komforten inne i bilen är du garanterad en mjuk och lyxig åktur i stil.

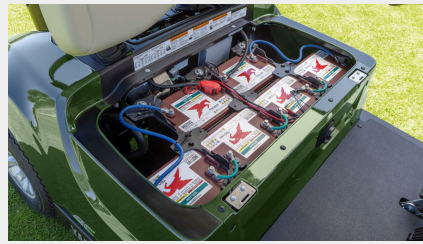
Den eleganta Drive² AC AGM är en golfbil av oöverträffad kvalitet, designad för banor där dess mångsidighet och förmåga att självsäkert bemästra branta sluttningar och backar är särskilt värdefulla.

Kombinationen av en extremt rymlig, bekväm och lyxig interiör med silkeslen acceleration och tyst prestanda är perfekt för golfare, samtidigt som den garanterar högsta möjliga effektivitet för banägare tack vare det låga underhållsbehovet. En annan stor fördel för ägare är att den är utsläppsfri.



3,3 kW-elmotor

Drive² AC-modellerna har den nya högeffektiva elmotorn, allmänt erkänd som den mest avancerade och kraftfulla konstruktionen i sin klass. Den smidiga accelerationen tar dig upp till full hastighet på ett ögonblick och ger överlägsen backklättringsförmåga, vilket gör detta tysta och utsläppsfria fordon lämpligt för alla miljöer.



AGM-batterikraft – riktigt hög prestanda

Teknologin med återvinningsbara Trojan AGM-batterier i premiummodellen Drive² ger en prestanda som klarar även de längsta golfturnerna, så även om spelarna blir trötta kommer den pålitliga Drive² AC AGM inte att ge upp. Dessutom hjälper det låga underhållsbehovet och det återvinningsbara batteriet både banägaren och miljön.



Större instrumentpanel

Drive² har utformats med den moderna golfaren i åtanke och har en modern instrumentpanel med smidigt placerat förvaringsutrymme för drycker och personliga artiklar. Förvaringsutrymmet med sin halkfria gummitatta är perfekt för telefoner, och med USB-anslutningen som finns som tillval, kan spelarna se till att deras enheter är fulladdade hela dagen



Bekväma säten

De största, bekvämaste sätena på marknaden har djupa, stödjande konturer som håller resenärerna på plats under färden. Med sitt generösa benutrymme och sin rymliga interiör är Drive² utformad för att passa användare av alla längder och storlekar, för att se till att alla spelare får en härlig dag.



Skön fjädring för en lyxig körupplevelse

Yamahas underhållsfria fjädring är helt individuell fram. Den avancerade konstruktionen använder en stötdämpare med spiralfjäder för minimum av krängningar och för en mjuk färd. De senaste Drive²-modellerna drar även nytta av den längre fjädringsvägen bak för ökad komfort.



Modulär chassidesign - praktisk och hållbar

Drive²:s modulära utformning gör att den är enkel att äga och underhålla, vilket gör att användare kan minimera eventuella driftstopp och öka sin effektivitet och lönsamhet. En 3-delad bakpanel minskar reparationskostnaderna och ger enkel åtkomst till motorn, och de robusta stötfångarna och hållbara panelerna är byggda för att säkerställa optimal styrka och hållbarhet.

Motortyp/transmission

Effekt	3,3 kW
Motor	48 volt AC Motor
Batterier	Sex 8 V Trojan T875-AGM-batterier

Dimensioner

Totallängd	2,380 mm
Totalbredd	1,200 mm
Hjulbas	1,635 mm
Min. markfrigång	105 mm
Total höjd (med tak)	1,765 mm
Spårvidd fram	890 mm
Spårvidd bak	980 mm
Golvhöjd	295 mm

Chassi

Ram	Chassie med polyester/uretan pulverlack
Kaross	Polyurethan Thermoplast med 2-komponetslack
Styrning	Kuggstång
Fjädring fram	Individuell McPherson fjäderben
Fjädring bak	Mono-link
Bromsar	Trumbroms, självjusterande
Säten	2 personer

Prestanda

Max hastighet	24 km/h
Svängradie	2,8 meter

Generellt

Antal åkande	2 personer
Däcksstorlek	18 x 8.5 -8 (4 lager)
Total körklar vikt inkl tak, batterier, olja, bränsle	448 kg