



Njut av varje uppförsutmaning.

Våra kunders behov och önskemål står i centrum för varje Yamaha-produkt vi skapar - och den nya Drive² AC är ett perfekt exempel på hur vårt innovativa tänkande gör att vi kan skapa fordon som bidrar till våra kunders vardag på ett positivt sätt.

Drive² AC-golfbilen erbjuder en tyst och bekväm tur med den kraftfulla elmotorn på 3,3 kW, som är perfekt för kuperade och utmanande banor. Den här pålitliga och stabila modellen är ett smart och effektivt val för dagens golfare – ett toppenval för proaktiva banägare.

Drive² AC är inte bara en av de mest framgångsrika och populära golfbilarna just nu, med klassledande säten och lyx, den är också oerhört allsidig, så att den kan användas som ett specialistfordon som används till många olika uppgifter, både inom- och utomhus.



- Klassledande 3,3 kW växelströmsmotor
- Kraftfulla Trojan T-875-batterier för lång uthållighet på kuperade banor
- Slimmad chassidesign och snygga färger
- Rymlig instrumentbräda i samma stil som i bilar och extra förvaringsutrymme
- Modulärt chassi med klassledande säten och utrymme
- Nästan ljudlös drift utan utsläpp
- Topmodern regenerativ bromsning
- Helt individuell fjädring framtill
- Lätt och stark chassidesign

Njut av varje uppförsutmaning.

Drive² AC-golfbilen erbjuder en tyst och bekväm tur med den kraftfulla elmotorn på 3,3 kW, som är perfekt för kuperade och utmanande banor. Den här pålitliga och stabila modellen är ett smart och effektivt val för dagens golfare – ett toppenval för proaktiva banägare.

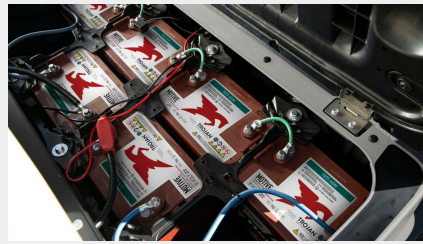
Den eleganta Drive² AC är en väldigt attraktiv golfbil av toppkvalitet, konstruerad för platser där dess långa räckvidd och suveräna backtagningsförmåga kommer att uppskattas. Naturligtvis för de vanliga Yamaha-funktionerna driftsäkerhet, enkelt underhåll och låga driftskostnader också med sig välkomna affärs fördelar.

Förutom den rymliga, bekväma och lyxiga interiören, den smidiga accelerationen och den tysta prestandan hos den nya kraftfulla motorn, har Drive² AC också fördelen att den är utsläppsfri – och den senaste modellen har 2 nya färgval.



Ny 3,3 kW elmotor

Drive² AC-modellerna har en ny högeffektiv elmotor på 3,3 kW – vilken är allmänt erkänd som den mest avancerade och kraftfulla konstruktionen i sin klass. Den smidiga accelerationen tar dig upp till full hastighet på ett ögonblick och ger överlägsen backtagningsförmåga, vilket gör de här till ett tyst och utsläppsfritt fordon som passar alla miljöer.



Tålig och långvarig batterikapacitet

Tack vare de tuffa, långlivade och välbeprövade Trojan Motive T-875-batterierna klarar den här golfbilen till och med de längsta golfdagarna! Golfarna kanske blir trötta, men de kan lita på att deras Drive² AC inte ger upp.



Större instrumentpanel

Drive² har utformats med den moderna golfaren i åtanke och har en modern instrumentpanel med smidigt placerat förvaringsutrymme för drycker och personliga artiklar. Förvaringsutrymmet med sin halkfria gummimatta är perfekt för telefoner, och med USB-anslutningen som finns som tillval, kan spelarna se till att deras enheter är fulladdade hela dagen



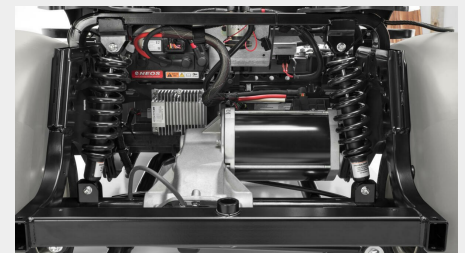
Bekväma säten

De största, bekväma sätena på marknaden har djupa, stödjande konturer som håller resenärerna på plats under åkturen. Med sitt generösa benutrymme och sin rymliga interiör är Drive² utformad för att passa användare av alla längder och storlekar, för att se till att alla spelare får en härlig dag.



Skön fjädring för en lyxig körupplevelse

Yamahas underhållsfria fjädring är helt individuell fram. Den avancerade konstruktionen använder en stötdämpare med spiralfjäder för minimum av krängningar och för en mjuk färd. De senaste Drive²-modellerna drar även nytta av den längre fjädringsvägen bak för ökad komfort.



Modulär chassidesign - praktisk och hållbar

Drive²'s modulära karosskonstruktion gör att den är enkel att äga och underhålla, vilket gör att operatörer kan hålla driftskostnaderna till ett minimum för ökad effektivitet och lönsamhet. En 3-delad bakpanel minskar reparationskostnaderna och ger enkel åtkomst till motorn, och de robusta stötfångarna och hållbara panelerna är byggda för att säkerställa optimal styrka och hållbarhet.

Motortyp/transmission

Effekt	3.3 kW
Motor	48 volt AC Motor
Batterier	Sex 8-volt Trojan T-875 blybatterier
Motoreffekt	3,3 kW

Dimensioner

Totallängd	2,380 mm
Totalbredd	1,200 mm
Hjulbas	1,635 mm
Min. markfrigång	105 mm
Total höjd (med tak)	1,765 mm
Spårvidd fram	890 mm
Spårvidd bak	980 mm
Golvhöjd	295 mm

Chassi

Ram	Chassie med polyester/uretan pulverlack
Kaross	Polyurethan Thermoplast med 2-komponetslack
Styrning	Kuggstång
Fjädring fram	Individuell McPherson fjäderben
Fjädring bak	Mono-link
Bromsar	Trumbroms, självjusterande
Säten	Bekväma skålade säten med polyurethan-stopppning klädda med ett slitstarkt vinylöverdrag

Prestanda

Max hastighet	24 km/h
Svängradie	2,8 meter

Generellt

Antal åkande	2 personer
Däcksstorlek	18 x 8.5 -8 (4 lager)
Total körklar vikt inkl tak, batterier, olja, bränsle	443 kg