



Aucune pente ne vous résistera.

Les besoins et désirs de nos clients sont au cœur de chaque produit Yamaha que nous concevons. La nouvelle Drive² AC constitue un parfait exemple de la façon dont notre pensée innovante nous permet de créer des véhicules qui peuvent apporter une contribution positive et agréable à la vie quotidienne.

Confortable et silencieuse, et bénéficiant de la puissance de son moteur électrique de 3,3 kW, la voiturette de golf Drive² AC adore les parcours difficiles et vallonnés. Fiable et robuste, elle est non seulement habile, mais aussi efficace pour les golfeurs d'aujourd'hui. Elle constitue aussi un excellent choix pour les propriétaires de parcours.

En plus d'être l'une des voiturettes de golf électriques les plus populaires, la Drive² AC est extrêmement polyvalente. Elle peut donc être utilisée comme véhicule multi-usages, prêt à être mis en service pour accomplir un large éventail de tâches, à l'intérieur comme en extérieur.



- Moteur électrique 3,3 kW AC de pointe
- Des batteries Trojan T-875 pour une puissance constante sur les terrains vallonnés
- Carrosserie et couleurs élégantes
- Large planche de bord inspirée du monde automobile avec compartiments de rangement
- Carrosserie modulaire dotée d'un siège et d'un espace optimisé
- Moteur zéro émission quasiment silencieux
- Technologie de pointe de freinage à récupération de charge
- Suspension avant entièrement indépendante
- Châssis léger et robuste dont la conception est inspirée du secteur automobile

Aucune pente ne vous résistera.

Confortable et silencieuse, et bénéficiant de la puissance de son moteur électrique de 3,3 kW, la voiturette de golf Drive² AC adore les parcours difficiles et vallonnés. Fiable et robuste, elle est non seulement habile, mais aussi efficace pour les golfeurs d'aujourd'hui. Elle constitue aussi un excellent choix pour les propriétaires de parcours.

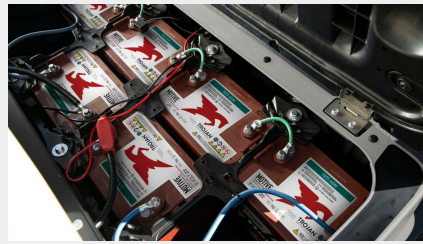
Conçue pour les endroits où son autonomie et sa grande capacité de franchissement seront appréciées, l'élégante Drive² AC est une voiture de golf particulièrement attrayante. Les caractéristiques propres aux produits Yamaha, telles que la durabilité, la facilité d'entretien et les faibles coûts de fonctionnement, constituent également des avantages décisifs.

En plus de son intérieur spacieux, confortable et luxueux, de son accélération linéaire et des performances convaincantes et silencieuses de son puissant nouveau moteur, le Drive² AC offre aussi l'avantage d'être zéro émission. Le dernier modèle est par ailleurs disponible dans deux nouveaux coloris.



Nouveau moteur électrique de 3,3 kW

Les modèles AC de la gamme Drive² sont équipés d'un nouveau moteur électrique 3,3 kW haute efficacité, largement reconnu comme le plus sophistiqué et le plus puissant de sa catégorie. Sa capacité d'accélération vous permet d'atteindre la vitesse maximale en un instant et offre la capacité de franchir des dénivelés importants, ce qui fait de ce véhicule silencieux et zéro émission une solution adaptée à tous les environnements.



Puissance de batterie robuste et durable

Les batteries Trojan Motive T-875 robustes, durables et éprouvées vous offrent la puissance nécessaire pour que cette voiturette de golf supporte les plus longues journées de golf ! Les golfeurs pourraient se lasser, mais ils peuvent compter sur leur fidèle Drive² CA pour tenir la distance en toutes circonstances.



Large tableau de bord inspiré du monde automobile

Le Drive² AC a été spécialement conçu pour le golfeur d'aujourd'hui. Son tableau de bord, inspiré du style automobile, intègre un espace de rangement qui permet d'emporter boissons et objets personnels. Les téléphones peuvent être rangés dans un compartiment à fond antidérapant, tandis que des prises USB proposées en option permettent aux joueurs de charger leurs appareils toute la journée.



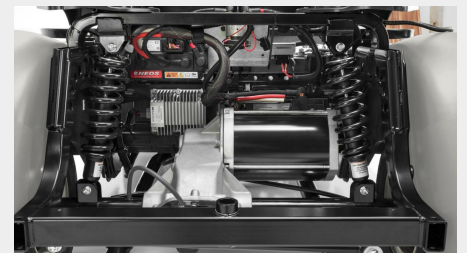
Sièges enveloppants extrêmement confortables

Les sièges de cette voiturette, les plus grands et les plus confortables du marché, disposent de contours enveloppants qui garantissent un maintien optimal pendant la conduite. Grâce à un intérieur spacieux et généreux, le Drive² est adapté à tous les types d'utilisateurs, quelles que soient leur taille et leur corpulence, afin que chaque joueur passe une journée agréable.



Suspension souple pour une conduite tout en confort

La suspension avant de cette voiturette Yamaha est entièrement indépendante. Cette conception de pointe recourt à un amortisseur avec ressort hélicoïdal de type automobile qui limite le roulis et garantit une conduite douce. Les nouveaux modèles Drive² bénéficient également d'un allongement de la course de la suspension arrière pour un confort accru.



Carrosserie modulaire pratique et durable

La carrosserie modulaire de la Drive² contribue à son entretien facile, réduisant les temps d'indisponibilité au minimum, et optimisant l'efficacité et la rentabilité. Le nouveau panneau arrière en trois sections permet de réduire les coûts de réparation et facilite l'accès au moteur. Les pare-chocs robustes et la tôle de la carrosserie ont été conçus pour offrir une résistance et une durabilité accrues.

Alimentation/Propulsion

| | |
|------------------|----------------------------------|
| Puissance sortie | 3.3 kW |
| Moteur | Moteur 48 V à courant alternatif |
| Batteries | Six batteries Trojan T875 de 8 V |

Dimensions

| | |
|-------------------------------|----------|
| Longueur hors tout | 2 380 mm |
| Largeur hors tout | 1 200 mm |
| Empattement | 1 635 mm |
| Garde au sol minimale | 105 mm |
| Hauteur hors tout (avec taud) | 1 765 mm |
| Voie arrière | 890 mm |
| Voie avant | 980 mm |
| Hauteur du plancher | 295 mm |

Châssis

| | |
|--------------------|---|
| Cadre | Châssis de style automobile, finition poudrée en polyester/uréthane |
| Corps | Thermoplastique oléfine, finition polyuréthane de qualité automobile |
| Direction | Crémaillère |
| Suspension avant | Suspension indépendante inspirée de l'automobile |
| Suspension arrière | Mono-linkage |
| Freins | Tambour arrière à rattrapage de garde automatique |
| Capacité | Sièges enveloppants en mousse polyuréthane avec housse en vinyle renforcé |

Performance

| | |
|------------------------------|------------|
| Vitesse maxi en marche avant | 24 km/h |
| Plage d'inclinaison | 2,8 mètres |

Général

| | |
|-------------------|----------------------|
| Capacité | Deux personnes |
| Dimension du pneu | 18 x 8,5 -8 (4 plis) |