



Drive² PTV PowerTech AC AGM



Umweltfreundliches Fahrvergnügen

Dank der wartungsfreien, wiederaufladbaren und recyclingfähigen Batterien kann man sich mit diesen Fahrzeugen überall auf seinem Grundstück bewegen. Die hellen LED-Leuchten, die zum Serienumfang aller PTV-Modellen gehören, sorgen dafür, dass man das Fahrzeug 24 Stunden am Tag nutzen kann.

Das Drive² PTV PowerTech AC AGM ist dank der erstklassigen Sitze und der Einzerradaufhängungen hinten nicht nur eines der erfolgreichsten und attraktivsten Elektrofahrzeuge der heutigen Zeit, sondern auch ein äußerst vielseitiges Fahrzeug, das für eine Vielzahl von Aufgaben im Innen- und Außenbereich eingesetzt werden kann.

Das neue, herausragende Drive² PTV PowerTech AC AGM ist nicht nur komfortabel, leistungsstark und leicht beherrschbar, sondern auch wartungsfreundlich, effizient und umweltfreundlich – und das bei nahezu geräuschlosem Betrieb. Man sollte nicht nur unseren Worten vertrauen, sondern sich selbst überzeugen.



- Bester 48-V-Wechselstrommotor seiner Klasse und IRS
- Leistungsstarke, langlebige und wartungsfreie AGM-Batterie
- Luxuriöse Einzerradaufhängungen an der Hinterachse
- Einzerradaufhängungen vorne
- Elegante Karosseriegestaltung mit kräftigen Farben
- Geräumiges Pkw-Cockpit mit Extra-Stauraum
- Modulare Karosserie mit klassenbestem Platzangebot
- Robuste 10-Zoll-Räder mit optionalen Abdeckungen im Alu-Look
- Ladegerät von Yamaha
- Leichter und stabiler Leiterraum aus dem Automobilbau
- Wartungsfreie Zahnstangenlenkung
- KlimaGuard Dach mit doppelten Dachrinnen
- Eine der größten konturierten Sitzbänke auf dem Markt.



Drive² PTV PowerTech AC AGM

Umweltfreundliches Fahrvergnügen

Das neue Drive² PTV PowerTech AC AGM steigert die Kundenzufriedenheit. Die Kombination aus hervorragendem Innenraumkomfort und Einzelradaufhängungen an der Hinterachse sorgt für eine sanfte Fahrt. Der kraftvolle Motor und die leistungsstarken, wartungsfreien Trojan AGM-Batterien sind eine erfolgreiche Kombination für dieses Personentransportfahrzeug (PTV, Personal Transportation Vehicle).

Das PTV wurde ganz auf die Bedürfnisse unserer Kunden zugeschnitten. Man wird die große Reichweite und die Möglichkeit, Abhänge und steile Bergpfade mit größter Selbstverständlichkeit zu bewältigen sehr zu schätzen wissen. Mit dem neuen und eleganten Drive² PTV PowerTech AC AGM erhält man ein Fahrzeug, das zu allem bereit ist.

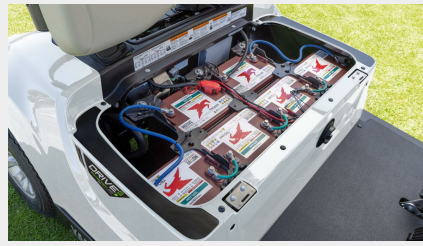
Die Kombination aus einem ultra-geräumigen, komfortablen Innenraum, einer seidenweichen Beschleunigung und einem entspannenden, leisen Fahrverhalten sorgt für ein erstaunliches Erlebnis. In Verbindung mit wartungsfreien, recyclingfähigen AGM-Batterien, Emissionsfreiheit, ultrahellen LED-Leuchten und einer hochwertigen Ausstattung hat man den perfekten Partner für jede Anwendung auf seinem Grundstück.

Drive² PTV PowerTech AC AGM



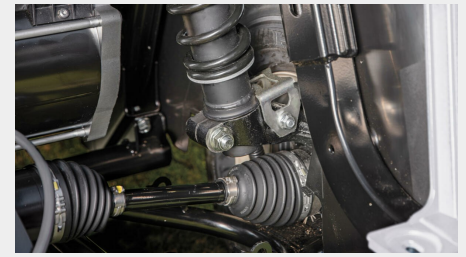
Drive² PowerTech AC AGM 5,0 kW Elektromotor

Der hocheffiziente PowerTech AC AGM 5,0 kW Elektromotor des Drive² macht es zu einem der ausgeklügeltsten und leistungsstärksten Fahrzeuge seiner Klasse. Er sorgt für ein flüsterleises, seidenweiches Fahrverhalten und macht dieses emissionsfreie Fahrzeug – zusammen mit einer hervorragenden Reichweite und Leistung – für jede Umgebung geeignet.



AGM-Batterieleistung – echte Hochleistung

Die wartungsfreie, recyclingfähige Trojan AGM-Batterietechnologie in diesem Drive²-Premiummodell sorgt für die nötige Leistung für den ganzen Tag. Außerdem kann die Batterie des Drive² PTV PowerTech AC AGM am Ende ihres Lebenszyklus recycelt werden, was der Umwelt zugutekommt.



IRS – Einzerradaufhängungen an der Hinterachse

Die Drive² PTV-Modelle sind nicht nur die leisesten motorisierten Leichtgewichte auf dem Markt, sondern auch die ersten ihrer Klasse, die mit Einzerradaufhängungen an der Hinterachse ausgestattet sind, was sie äußerst luxuriös macht. In Kombination mit den klassenweit breitesten Sitzen und der größten Beinfreiheit sorgt dieses hochentwickelte Federungssystem für den ultimativen Fahrkomfort.



Einzerradaufhängungen vorne

Yamahas moderne Vorderachs-Konstruktion mit Einzerradaufhängungen und Federbeinen reduziert Neigungsbewegungen auf ein Minimum. Mit den ausgeklügelten Einzerradaufhängungen hinten, die dieses Modell komplettieren, bietet das Drive² PTV einen unvergleichlichen Fahrkomfort und Luxus.



Leistungsstarke LED-Scheinwerfer

Dieses Luxus-PTV ist darauf ausgelegt, 24 Stunden am Tag bewegt zu werden. Wenn man das erste Mal nach Einbruch der Dunkelheit zu einer Fahrt aufbricht, wird man von der Kraft und Brillanz der leistungsstarken LED-Scheinwerfer überrascht sein. Die LED-Anlage ist doppelt so hell wie ein konventioneller Halogenscheinwerfer, nimmt dabei aber nur halb so viel Strom auf. Ganz klar: Das ist der Weg in die Zukunft!



Großes Armaturenbrett im PKW-Stil mit USB-Anschlüssen

Das Drive² wurde ganz auf die Kunden zugeschnitten und hat ein Cockpit im PKW-Stil mit praktischen Ablagemöglichkeiten für Getränke und persönliche Gegenstände und zusätzliche Fächer für Schlüssel, Geldbörsen oder mobile Geräte – sowie praktischen USB-Ladebuchsen.



Drive² PTV PowerTech AC AGM

Kraftübertragung

Ausgangsleistung	5.0 kW
Motor	48 volt AC Motor
Batterien	Sechs Trojan T875 AGM-Batterien, 8 V

Abmessungen

Gesamtlänge	2.380 mm
Gesamtbreite	1.200 mm
Radstand	1.635 mm
Bodenfreiheit	140 mm
Gesamthöhe (mit Sonnendeck)	1.795 mm
Reifenprofil vorn	885 mm
Reifenprofil hinten	990 mm
Floor board height	325 mm

Fahrwerk

Rahmenbauart	Chassis im Auto-Stil, Polyester/Urethan-Pulverbeschichtung
Verkleidung	Mit 2 Komponentenlack lackierte thermoplastische Karosserie
Steuerung	Zahnstangen
Federung vorn	Fully independent automotive-style strut suspension
Bremsen	Selbstnachstellende Hinterradbremmen
Sitzplätze	Komfortable, konturierte und nahtlose Vinyl-Sitze



Drive² PTV PowerTech AC AGM

Leistung

Höchstgeschwindigkeit vorwärts	31,4 km/h
Wendekreis	2,8 Meter

Allgemein

Anzahl Sitzplätze	2 Personen
Reifengröße	205/65-10 (4-lagig)

