



## Technologie, der die Welt vertraut

Egal, ob Sie aufregenden Wassersport oder entspannte Bootsfahrten genießen, wählen Sie einen Motor, mit dem Sie Ihre Zeit auf dem Wasser maximal auskosten können.

Jedes Modell in unserem breiten Portfolio verfügt über die modernste Marineteknik, die effektivsten Motorkonstruktionen und die einzigartigen Ansaug- und Ausstoßsysteme von Yamaha. Der Schlüssel zum Erfolg unserer Viertaktmotoren besteht darin, dass wir nicht einfach Automotoren für den Einsatz zu Wasser umgestalten. Wir haben unsere Viertakt-Bootsmotoren schon immer von Grund auf neu konstruiert.

Außerdem schonen die von uns entwickelten revolutionären, sauberen Verbrennungstechnologien die Umwelt – bei gleichbleibenden Bestwerten in Sachen Leistung, Laufverhalten und Benutzerfreundlichkeit.



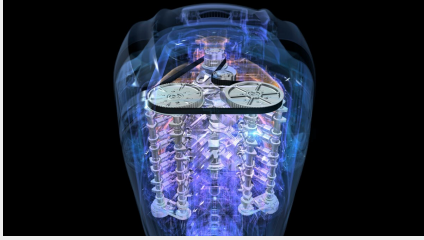
- Extreme Kraft: 5,6 Liter • 32 Ventile • 60° • V8 • DOHC • VCT
- Effizienz – der erste Viertakter mit Direkteinspritzung
- Präzision – Integriertes elektrisches Steer-by-wire-System
- Ultimative Kontrolle – einzigartige, vollständig elektronische Systeme
- 300% mehr Rückwärtsschub durch neue Auspuffanlage
- Zuverlässigkeit – robuste, speziell entwickelte Kurbelwelle
- Stabilität – neues Hochleistungs-Getriebesystem
- Neues, schlankes Unterwasserteil mit massivem Getriebegehäuse
- Zweikammerölpumpe für extreme Anforderungen
- Äußerst praktische Vorrichtung für Getriebeölwechsel im Wasser
- Hochleistungs-Ladesystem – für mehr Leistung bei niedrigen Drehzahlen
- Ideal für schwere und Festrumpfschlauchboote (RIBs) – XTO OS Propeller

## Technologie, der die Welt vertraut

Einer, der dem Spiel eine ganz neue Wendung gibt. Ein Außenbordmotor, der unbändige Kraft, hohes Drehmoment und hohe Geschwindigkeit mühelos mit modernster Technik und Leistung kombiniert.

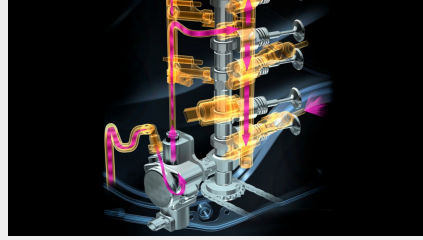
Die muskulöse neue Form und der dynamische Look des XTO 425hp V8 vermitteln sofort seine unglaublichen, branchenweit einzigartigen Konzepte und Technologien, die nur darauf warten, entfesselt zu werden.

Der erste Viertakter mit Direkteinspritzung. Der erste Außenborder mit integrierter elektronischer Lenkung und nahtloser Integration mit dem Helm Master®-System von Yamaha. Der erste Außenborder, der mit seinem Rückwärtsschub, seinem Drehmoment und seiner Geschwindigkeit ein neues Level erreicht. Er bringt eine echte Leistungsrevolution für größere Boote und schreibt eine neue, unglaubliche Geschichte. Das Ultimative erreichen. Das Extreme entdecken.



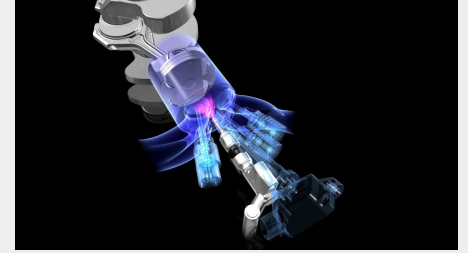
## Hohe Leistung, Drehmoment und Kontrolle

XTO steht für Xtreme Thrust Output, da dieser großartige V8-Motor eine völlig neue Generation von Kraft, Leistung und Präzisionskontrolle bietet, die es noch nie zuvor gegeben hat. Zusammen bieten unsere XTO-Motoren XTO 375hp V8 und XTO 425hp V8 und das einzigartige Helm Master®-System eine nahtlos integrierte Gesamtleistungs- und Steuerungslösung für größere Offshore-Boote. Entdecken Sie das Extreme.



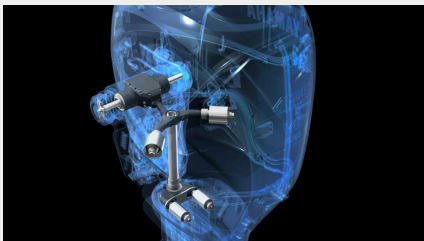
## Kräftiger 5,6-Liter-V8-Saugmotor

Das Herzstück dieses Kraftpakets ist die neueste Technologie von Yamaha, die neue Maßstäbe setzt. Mit Features wie der Direkteinspritzung mit 5 Pumpen, VCT (variable Nockenwellensteuerung), DOHC (zwei obenliegende Nockenwellen), Doppelkammerölpumpe, Zweistufenwasserpumpe, vier Thermostaten und unserer einzigartigen In-bank-Auspuffanlage ist für alles gesorgt.



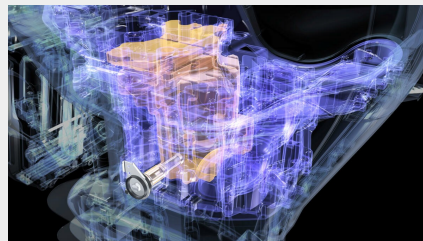
## Höchste Effizienz durch Direkteinspritzung

Mit unserem ständigen Streben nach immer größerer Effizienz und Wirtschaftlichkeit erleben wir bei Yamaha häufig Branchenneuheiten, und das Kraftstoffsystem des XTO-Außenborders ist ein gutes Beispiel – es handelt sich hier um den ersten Viertakt-Außenbordmotor mit Direkteinspritzung. Tatsächlich sind die XTO-Außenborder vollgepackt mit solchen Fortschrittlichkeiten, von der Ölwechsellanlage im Wasser bis zum schubverstärkenden Abgassystem.



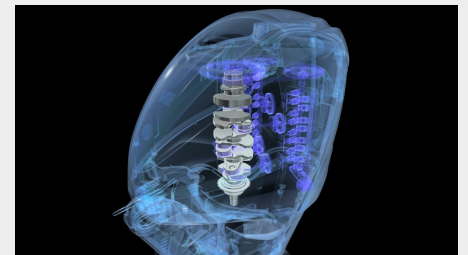
## Integrierte elektrische Lenkung – reibungslos effizient.

Dieses hocheffiziente System, das in die Motoreinheit selbst eingebaut ist, ist nicht nur leichter und unkomplizierter als ein separates Hydrauliksystem, sondern auch sauberer in der Montage und im Betrieb. Darüber hinaus ist die Reaktionszeit für den Steuermann schneller und präziser – und das Ergebnis noch sanfter.



## Komfort ist jedem Besitzer wichtig

Aus diesem Grund verfügt der XTO 425hp V8 über folgende durchdachte Funktionen: Die Möglichkeit eines Getriebeölwechsels im Wasser – mit dem Boot noch an der Anlegestelle. Eine mehrteilige Verkleidung mit Schnellverschluss, die einen sicheren und einfachen Zugang für Wartungs- und Einstellarbeiten ermöglicht. Ein High-Output-System, um eine stabile 72A-Aufladung zu gewährleisten – und eine 58A-Aufladung auch bei niedrigen Drehzahlen.



## Extreme Leistung erfordert robuste Technik.

Bei der Verarbeitungsqualität und Zuverlässigkeit können auf diesem Niveau keine Kompromisse eingegangen werden. Daher sind alle XTO-Motoren äußerst robust gebaut. Von der massiven Kurbelwelle bis zu den drehmomentaufnehmenden Hochleistungsgetrieben – und von der Propellerwelle mit extra großem Durchmesser bis zum völlig neuen Getriebegehäuse mit niedrigem Reibungskoeffizienten und besserer Kühlung.

<b>Motor</b>	
Motortyp	4-Takt
Hubraum	5559 cc
Zylinderanzahl/Anordnung	60°-V8, 32-valve, DOHC with VCT
Bohrung x Hub	96.0 x 96.0
Propellerwellen-Leistung bei mittlerer Drehzahl	316.9kW / 5,500 rpm
Vollgasdrehzahlbereich	5,000 - 6,000 rpm
Schmierung	Direct Fuel Injection
Zündung/Frühverstellungssystem	Transistor
Startsystem	Elektrisch
Getriebeuntersetzung (Zähne)	1.79 (25:14)

<b>Abmessungen</b>	
Empfohlene Spiegelhöhe des Boots	X:640mm U:767mm E:894mm
Ölwanneninhalt	7.8 litres
Gewicht ohne Propeller	442 – 463 kg

<b>Zusätzliche Merkmale</b>	
Steuerung	elektronische Schaltung
Trimm- und Kippanlage	Elektrohydraulische Trimm- und Kippanlage
Lichtmaschinenspule/Lichtmaschine	12V - 90A with rectifier/regulator
Propeller	Optional
gegenläufige Modellversion	Available on X, U and E
Shallow Water Drive	Standard
Tilt limiter	Standard
Digital Network Gauge II (CL7)	Optional
SDS - System für leises Schalten	Optional
Full tilt up angle	77°
Bemerkungen zu technischen Daten	The kW data in this sheet is based on the ICOMIA 28 standard, measured at the prop shaft

Alle Angaben in diesem Katalog sind nur allgemeine Richtlinien und können jederzeit ohne vorherige Ankündigung geändert werden. Die Boote in Bewegung wurden von professionellen Fahrern gefahren und die Bilder stellen keine Empfehlung oder Beratung in Bezug auf den sicheren Betrieb des Bootes dar. Respektiere immer die lokalen maritimen Vorschriften und die Umwelt. Trage beim Boot fahren immer die empfohlene persönliche Schwimmweste und Sicherheitsausrüstung. Fahre niemals unter Alkoholeinfluss.