



Il più leggero e il più potente fuoribordo V6 nella sua categoria

Che tu sia un amante degli sport acquatici o un diportista che vuole godersi la barca in assoluto relax, scegli il motore in grado di sfruttare al meglio il tempo che trascorri in acqua.

Tutti i motori nella nostra gamma sfruttano le più moderne conquiste tecnologiche Yamaha in ambito nautico, compresi architetture del motore e ingegnosi sistemi di aspirazione e scarico. Inoltre, il grande successo nello sviluppo dei nostri motori a 4 tempi è dovuto al fatto che, anziché limitarci ad adattare i normali motori per autoveicoli all'uso in acqua, progettiamo e realizziamo i motori a 4 tempi destinati ad applicazioni marine partendo da zero.

Senza compromettere in alcun modo potenza, prestazioni o versatilità d'uso, questi motori sono stati progettati con un'attenzione particolare all'ambiente attraverso l'uso di tecnologie di combustione pulita all'avanguardia.



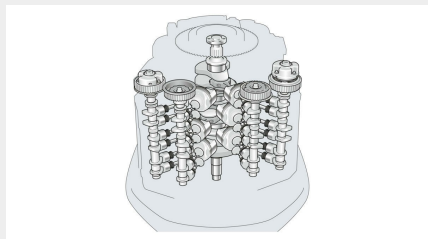
- 24 valvole, DOHC con iniezione elettronica (EFI)
- La cilindrata maggiore con il peso minore
- Sistema digitale di gestione cambio/acceleratore preciso
- Controllo per avviamento/arresto (start/stop) con la pressione di un pulsante
- Sistemi Digital Network Gauge (tradizionale e Premium)
- Sincronizzazione motori (doppia e tripla motorizzazione)
- Sistema SDS (Shift Dampener System) per un cambio marce confortevole
- Regime di minimo regolabile
- Alternatore per la ricarica ad elevata potenza (70A)
- Sistema Tilt Limiter opzionale
- Y-COP (Yamaha Customer Outboard Protection) in opzione
- Sistema di ricarica di due batterie opzionale

Il più leggero e il più potente fuoribordo V6 nella sua categoria

Il modello 300hp V6 dalla linea snella ed elegante rappresenta il massimo che si possa pretendere dall'attuale tecnologia fuoribordo. Studiata sulla base delle esigenze del diportista, questo motore V6 leggero e compatto è un'eccellente soluzione per ogni cliente esigente e sportivo.

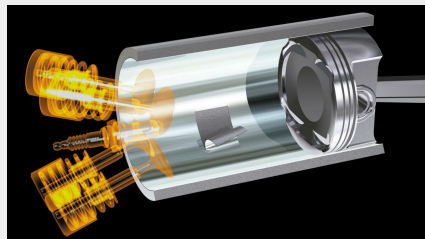
Il motore con avanzato sistema a 24 valvole DOHC è dotato di iniezione EFI (Electronic Fuel Injection) nonché di sistema di fasatura variabile VCT (Variable Camshaft Timing), per la massima efficienza nei consumi, oltre che bassi livelli di emissioni, silenziosità e fluidità. L'associazione vincente di tecnologia e design elegante e compatto ha dato vita a un prodotto d'eccellenza

E, al timone, viene garantito il controllo di guida più uniforme e preciso di sempre, grazie all'acceleratore e al cambio elettronico "Drive-by-Wire".



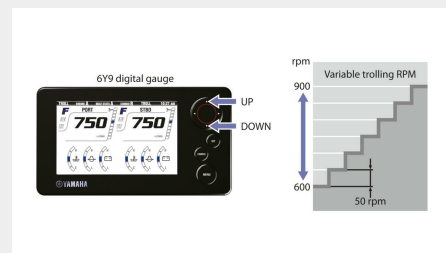
V6 a 24 valvole, 4,2 litri 60° con DOHC, EFI e VCT.

Un innovativo e leggerissimo motore con tecnologia di materiali al plasma, cilindri senza manicotto, doppio albero a camme in testa (DOHC) e 4 valvole per cilindro. La fasatura variabile (VCT) incrementa l'efficienza di combustione a tutti i regimi. Questo concentrato di tecnologia lo rende il motore con la più alta potenza specifica della sua categoria.



Nuova tecnologia dei cilindri: la maggiore cilindrata con peso minore.

Il processo di fusione al plasma utilizzato per le pareti dei cilindri produce un materiale più resistente del 60% dell'acciaio; questa tecnologia così avanzata garantisce un peso inferiore, un sistema di raffreddamento più efficace e minore attrito. Ne consegue la massima cilindrata esistente in questo settore, con il peso minimo.



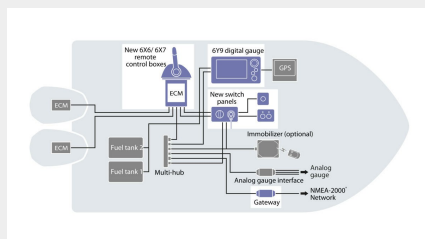
Acceleratore/cambio "Drive-by-Wire" elettronici e funzione di controllo del regime di minimo.

Il sistema di strumentazione Digital Network System assicura al conducente una comoda e immediata gestione della funzionalità del motore, tra cui la sincronizzazione automatica in doppia e tripla motorizzazione e la gestione del regime di minimo del motore per regolare l'andatura in base alle proprie esigenze. Un pulsante contagiri consente di regolare facilmente il regime in incrementi di 50 tra i 600 e i 1000 giri/min.



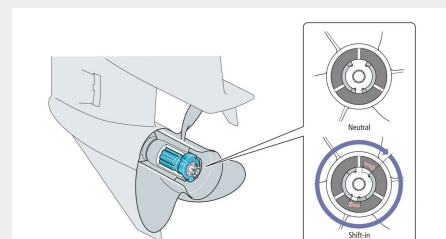
Controllo start/stop nelle plurimotorizzazioni con la sola pressione di un pulsante.

In caso di due o più motori installati, basta premere un solo pulsante per avviare o arrestare i motori all'istante. L'elegante e pratico pannello di controllo one-touch "start/stop" viene utilizzato in combinazione con la chiave.



Sistema di strumentazione Digital Network System II.

Il sistema di strumentazione Digital Network System II di Yamaha è disponibile per tutti questi motori. Esso presenta i nuovi strumenti 6Y9, un nuovo display LCD ad alta risoluzione, la possibilità di avviare/arrestare il motore con la semplice pressione di un pulsante, di collegare dispositivi esterni e di trasferire dati in formato NMEA-2000®. Questo sistema all'avanguardia può essere configurato per singola, doppia o tripla motorizzazione.



Sistema SDS (Shift Dampener System).

Già disponibile per i modelli V8 e V6, il sistema brevettato SDS (Shift Dampening System) di Yamaha riduce significativamente il classico "rumore sordo" normalmente associato al cambio marcia. Una semplice soluzione ingegneristica, costituita da un parastrappi in gomma e un distanziale dal caratteristico profilo, garantisce la riduzione di rumore e vibrazioni.

Motore	
Motore	4 tempi
Cilindrata	4169 cm ³
N. di cilindri/Configurazione	V6 (60°), 24-valve, DOHC with VCT
Alesaggio x corsa	96.0 mm x 96.0 mm
Potenza all'asse elica a regimi medi	220.6 / 5,500 rpm
Range operativo a piena potenza	5,000 - 6,000 rpm
Lubrificazione	Carter umido
Sistema di iniezione del carburante	EFI
Sistema di accensione	TCI
Avviamento	Prime Start™ elettrico
Rapporto di trasmissione	1.75 (2112)
Dimensioni	
Altezza dello specchio di poppa consigliata	X643U:770mm
Peso con elica	F300BETX: 260.0kg,FL300BETX: 260.0kg,F300BETU: 268.0kg,FL300BETU: 268.0kg
Capacità serbatoio carburante	-
Capacità coppa dell'olio	6.3litres
Caratteristiche aggiuntive	
Controllo acceleratore e cambio	Drive By Wire (DBW)
Sistema Trim & Tilt	Power Trim & Tilt
Ricarica/Alternatore	12V -70Awith rectifier/regulator
Immobilizer	YCOP optional
Elica	Opzionale
Modello contro rotante	Disponibile (ETX, ETU)
Regolazione variabile minimo (trolling)	Con strumenti Digital Network o barra guida
Sistema di carica doppia batteria	Opzionale
Shift Dampener System (SDS)	Opzionale
Nota	The kW data in this sheet is based on the ICOMIA 28 standard, measured at the prop shaft

All information in this catalogue is given for general guidance only and is subject to change without prior notice. Photographs may show boats being driven by professionals and no recommendation or guidance in respect of safe operation or style of use is intended or implied by the publication of these images. Always respect the local maritime regulations. Always wear the recommended personal flotation device and safety equipment when boating.