



C'est le moteur hors-bord V6 le plus puissant et le plus léger de sa catégorie

Choisissez le moteur qui vous offrira le maximum de plaisir sur l'eau, que vous soyez un amateur de sorties tranquilles ou que vous aimiez le frisson des sports nautiques.

Chacun des moteurs que nous proposons est équipé des toutes dernières technologies et avancées de Yamaha en matière de moteurs marins, ainsi que de systèmes d'admission et d'échappement ingénieux. Par ailleurs, nos moteurs quatre temps connaissent un véritable succès car, plutôt que d'adapter des moteurs automobiles ordinaires aux embarcations, nous avons conçu et développé nos moteurs marins 4 temps en partant de zéro.

Afin de mieux préserver le milieu marin, Yamaha est à l'origine de technologies inédites de combustion propre qui n'altèrent en rien la puissance, les performances ou les qualités d'utilisation.



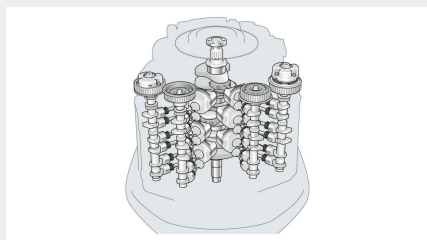
- 24 soupapes DACT, injection électronique (EFI)
- Une cylindrée extraordinaire pour un poids plume
- Commandes de gaz et de passage de vitesses numériques à haute précision
- Commande «Start/Stop» par simple pression
- Indicateurs numériques montés en réseau (conventionnels et haut de gamme)
- Synchronisation des moteurs (doubles/triples installations)
- Système SDS assurant un passage des vitesses homogène
- Régime de traîne variable
- Alternateur haute puissance (70 A) dans cette catégorie de moteurs
- Système de limiteur de relevage en option
- Système antidémarrage de Yamaha (Y-COP) en option

Un V6 exceptionnel pour la navigation en haute mer

Le 300hp V6 au style épuré et élégant représente le summum des dernières technologies nautiques de Yamaha. Conçu pour l'environnement exigeant de la haute mer, ce moteur V6 léger et compact est un véritable concentré de puissance, idéal pour vos aventures nautiques.

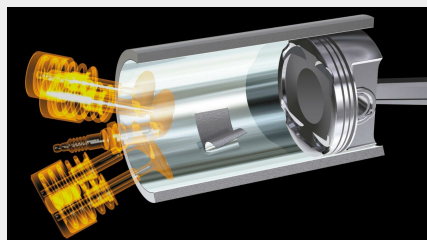
Pour des performances homogènes, silencieuses et respectueuses de l'environnement, un rendement énergétique optimal et un démarrage simplifié, notre V6 à 24 soupapes et double arbre à cames en tête est équipé d'une injection électronique (EFI) et d'un calage variable des arbres à cames (VCT). Associant la technologie de pointe au style, la conception racée et compacte de ce modèle parle d'elle-même.

Les commandes de gaz et de passage de vitesses Yamaha «drive-by-wire» dont est dotée la barre de gouverne offrent un contrôle précis et régulier inégalé.



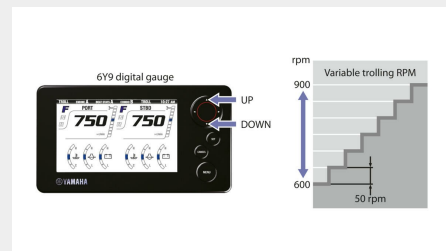
24 soupapes, 4,2 litres, 6 cylindres en V inclinés à 60°, DACT, injection électronique et calage variable des arbres à cames

Le design léger et évolué de la tête motrice intègre des cylindres sans chemise (technologie fusion au plasma), des doubles arbres à cames en tête (DACT) et 4 soupapes par cylindre. Le calage variable des arbres à cames (VCT) améliore l'efficacité de la combustion à tous les régimes. Toutes ces technologies avancées se conjuguent pour délivrer la plus grande puissance par litre de sa catégorie



Dernière technologie de cylindre: une grosse cylindrée pour un poids plume

Technologie sophistiquée, le procédé de fusion au plasma appliqué aux parois des cylindres permet d'obtenir une dureté supérieure de 60% à celle de l'acier, tout en offrant un poids inférieur, un meilleur refroidissement et moins de frictions. On obtient ainsi un moteur doté de la plus grosse cylindrée qui soit, mais d'une légèreté sans pareille.



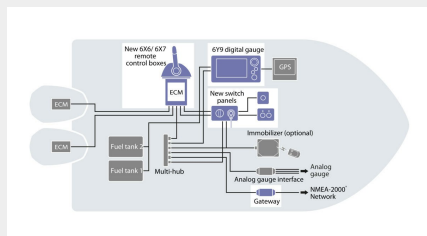
Commandes de gaz et de passage de vitesses électroniques «Drive-by-Wire» et régime de traîne variable

Le système de mise en réseau numérique en option vous assure un contrôle d'un confort inégalé et inclut la synchronisation automatique des moteurs (installations doubles/triples) ainsi que la commande du régime de traîne du moteur. Un bouton placé sur le compte-tours permet d'ajuster en toute simplicité le régime par tranches de 50 tr/min, entre 600 et 1 000.



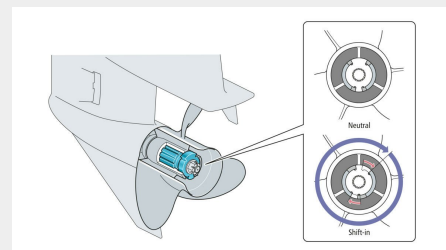
Commande «Start/Stop» par simple pression pour les moteurs multiples

Un simple bouton permet de démarrer ou de couper instantanément les moteurs sur les installations en comprenant plusieurs. Élégante et pratique, la commande «Start/Stop» par simple pression fonctionne de façon coordonnée avec le principal contacteur à clé.



Digital Network System II

Le système Yamaha Digital Network System II est disponible sur ces moteurs. Il comprend les tout derniers indicateurs 6Y9, un écran couleur LCD haute résolution, de nouveaux boutons «Start/Stop», des commandes à distance et une prise pour accessoires NMEA-2000®. Ce système peut être facilement configuré pour des installations simples, doubles ou triples.



Système SDS

Introduit pour la première fois sur nos modèles V8 et V6 plus puissants, le système d'amortissement des passages de vitesse (SDS) breveté de Yamaha est une fonction très efficace qui réduit nettement le «cliquetis» qui va normalement de pair avec les changements de vitesse. Une rondelle arrière et un moyeu à nervures en caoutchouc absorbent le bruit et les vibrations dans le cadre d'une solution soigneusement conçue pour fluidifier les passages de vitesse et les rendre plus discrets.

Moteur

Type de moteur	4 temps
Alésage x course	96.0 mm x 96.0 mm
Cylindrée	4169 cm ³
Puissance à l'arbre d'hélice à mi-régime	220.6 kW / 5,500 tr/min
Plage de régime à pleins gaz	5,000 - 6,000 rpm
Lubrification	Carter humide
Ignition / advance system	TCI
Rapport de démultiplication	1.75 (21:12)
Démarrreur	Electric with Prime Start™
Nb de cylindres/configuration	V6 (60°), 24-valve, DOHC with VCT
Fuel Induction System	EFI

Dimensions

Poids avec hélice (kg)	F300BETX: 260.0kg, FL300BETX: 260.0kg, F300BETU: 268.0kg, FL300BETU: 268.0kg
Capacité essence	-
Capacité en huile	6.3litres
Hauteur de tableau recommandée	X643U:770mm

Autres caractéristiques

Alternateur	12V -70Awith rectifier/regulator*
Mode de relevage et trim	Relevage et trim assistés
Remarque	The kW data in this sheet is based on the ICOMIA 28 standard, measured at the prop shaft
Propeller	En option
Counter Rotation Model	Available (ETX, ETU)
Variable Trolling RPM	With DN Gauges or m-f tiller handle
Dual Battery Charging System	En option
Shift Dampener System (SDS)	En option
Control	Drive By Wire (DBW)
Engine immobilizer	YCOP optional