



Den lättaste och mest kraftfulla V6-utombordaren i sin klass

Oavsett om du gillar att utöva vattensporter eller bara föredrar att koppla av i din båt – välj den motor som hjälper dig att få ut det mesta av din tid på sjön.

Alla motorer i vår serie använder Yamahas senaste marina tekniker, motorkonstruktioner och insugs- och avgassystem – och vår 4-taktsutveckling har varit så framgångsrik för att vi aldrig har försökt att anpassa bilmotorer för vatten, utan istället konstruerar och bygger vi våra 4-taktare för marint bruk från början.

Våra särskilt konstruerade marina motorer bidrar till att skydda miljön med nya, rena förbränningstekniker – utan att kompromissa med effekt, prestanda eller användbarhet.



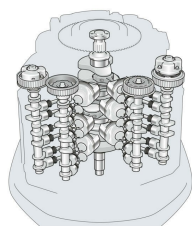
- Störst slagvolym och lägsta vikt
- Exakt digitalt elektroniskt gas och växlingsreglage
- Enkelmanövrerat 'Start/Stop' reglage
- Laddningssystem för dubbla batterier är tillval
- Yamahas startspärrsystem (Y-COP) som tillval
- Tiltbegränsande system som tillval
- Högeffektiv generator för motorklassen (70A)
- Växeldämpningssystem (SDS) ger mjukare växlingar
- Variabelt trolingvarvtal
- Digitala nätverksinstrument (konventionella och avancerade)
- Motorsynkronisering (dubbel-/trippelinstallationer)

V6-kraft för spännande vattenäventyr

Den slanka, snygga 225hp V6 representerar Yamahas senaste generations marinteknik. Den här lätta, kompakta V6-motorn är utformad för krävande havsmiljöer och är ett fantastiskt kraftpaket att ha bakom dig på dina vattenäventyr.

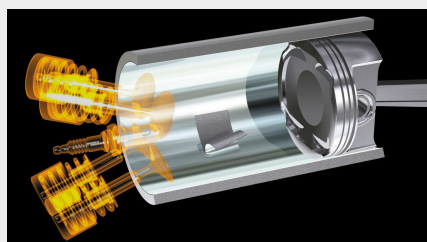
Den avancerade motorn med 24 ventiler och DOHC har både EFI (elektronisk bränsleinsprutning) och VCT (variabla ventiltider), vilket bidrar till ren, jämn och tyst effekt, maximal bränsleeffektivitet och enkel start. Den slimmade, kompakta designen – teknik kombinerad med stil – talar för sig själv.

Samtidigt får du med Yamahas elektroniska gas och växling av "drive-by-wire"-typ uppleva den mjukaste, mest exakta motorstyrningen någonsin.



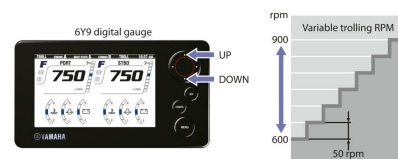
4,2-liters 60° V6-motor med 24 ventiler och DOHC, EFI och VCT

En avancerad, lätt motorenhet med plasmabehandlade foderlösa cylindrar, dubbla överliggande kamaxlar (DOHC) och fyra ventiler per cylinder. Variabla ventiltider (VCT) ger ökad förbränningseffektivitet över hela varvtaletsområde. Denna kombination av avancerade tekniker ger klassledande effekt per liter.



Senaste cylinderteknologin - stor cylindervolym med låg vikt

Plasma fusionsprocessen på cylinderväggarna är 60% hårdare än stål, men denna avancerade teknologi ger också lägre vikt, bättre kylning och lägre friktion. Resultatet är en motor med branschens största cylindervolym och lägsta vikt.



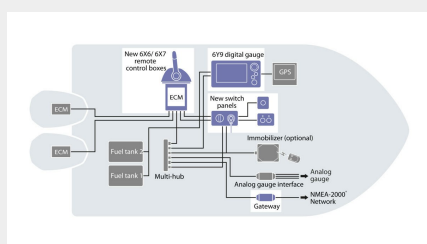
Elektronisk gas och växling av "drive-by-wire"-typ och trolingvarvtal

Det digitala nätverkssystemet (tillval) kan ge dig den mest komfortabla njutbara kontroll du någonsin upplevt, inklusive automatisk motorsynkronisering vid dubbla/tredubbla installationer och kontroll av motorvarvtal vid troling. En knapp på varvräknaren justerar varvtalet i enkla 50 varv/min steg mellan 600 och 1000.



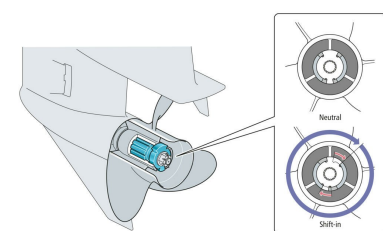
Enkelmanövrerat start- och stoppreglage för flera motorer

Med en enkel knapptryckning går det att starta och stoppa motorerna direkt i installationer med flera motorer. Den snygga och praktiska brytarpanelen för start- och stoppreglage med en knapptryckning används tillsammans med huvudströmbrytaren.



Yamahas digitala nätverkssystem II

Yamahas digitala nätverkssystem II finns nu tillgängligt för alla dessa motorer. Bland funktionerna finns de senaste 6Y9-mätarna, en LCD-display i färg med hög upplösning, ett urval av nya start-/stoppaneler med tryckknappar, manöverboxar, tillbehör och en NMEA-2000®-gateway. Detta avancerade system kan enkelt konfigureras för installationer med en, två eller tre motorer.



SDS (växeldämpningssystem)

Yamahas patenterade växlingsdämpningssystem (SDS), som först introducerades på våra större V8- och V6-modeller, är en fantastisk finess som väsentligt reducerar det "klonk"-ljud som normalt förknippas med växelbyte. Ett gumminav och en bakre bricka absorberar buller och vibrationer i en noga utformad lösning som ger mjukare och tystare växlingar.

Motor

Motortyp	4-takts
Borning och slag	96.0 mm x 96.0 mm
Slagvolym	4169 cm ³
Propelleraxeleffekt vid mellanhöga varvtal	165.5 kW / 5,500 rpm
Fullgasområde	5,000 - 6,000 rpm
Smörjningssystem	Våtsump
Tändning / advance system	TCI
Utväxling	1.75 (21:12)
Startsystem	Elektrisk med Prime Start™
Antal cylindrar/konfiguration	V6 (60°), 24-valve, DOHC with VCT
Bränslesystem	EFI

Dimensioner

Vikt med propeller	F225FETX: 260.0kg,FL225FETX: 260.0 kg,F225 FETU: 268.0kg
Bränsletanksvolym	-
Oljetrågsvolym	6.3liter
Rekommenderad akterspegelhöjd	X643U:770mm

Extra funktioner

Tändspole/generator	12V -70Awith rectifier/regulator
Trim & tilt metod	Power Trim & Tilt
Anmärkning	Effekten i kW är mätt på utgående propelleraxel enligt ICOMIA 28 standard
Propeller	Finns som tillval
Motroterande modell	Available (ETX)
Variabelt troling varvtal	Med instrument eller rorkult
Laddsystem för dubbla batterikretsar	Finns som tillval
Växel dämpningssystem (SDS)	Finns som tillval
Styrenhet	Drive by wire
Startspärr	YCOP optional